



Glaukom (Zelený zákal)

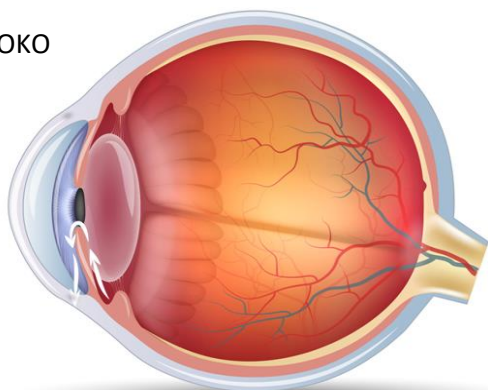
je onemocnění způsobující poškození očního nervu, který přenáší vizuální informace z oka do mozku. Poškození očního nervu vede k postupnému zhoršování zraku, počínaje periferním viděním až úplnou slepotou. Ve většině případů je doprovázeno zvýšeným nitroočním tlakem. Celosvětově je Glaukom jednou z hlavních příčin slepoty, pokud je však glaukom diagnostikován a léčen včas, lze zabránit ztrátě zraku. Lidé trpící tímto onemocněním si obecně nevšimnou změny, dokud neztratili významnou část svého zraku. Glaukom může být rozpoznán brzy běžným očním vyšetřením, proto doporučujeme osobám starší 40 let absolvovat oční vyšetření, alespoň každé 2 roky.

Rozlišují se dva hlavní typy glaukomu:

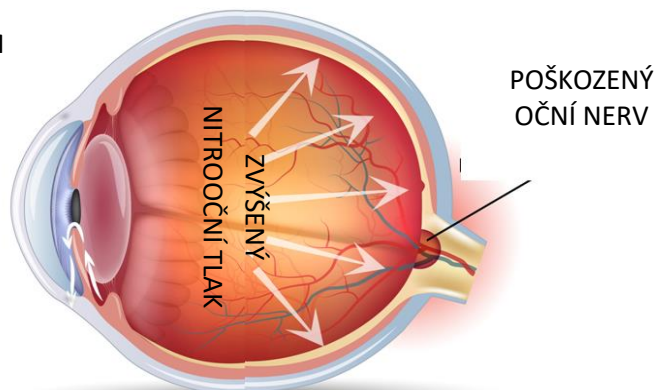
Glaukom s otevřeným komorovým úhlem je nejběžnější typ glaukomu způsobený postupným zablokováním odtokového kanálku pro nitrooční tekutinu a následným zvýšením nitroočního tlaku poškozující oční nerv. Tento typ glaukomu je bezbolestný a zpočátku nezpůsobuje žádné změny vidění.

Glaukom s uzavřeným komorovým úhlem je akutní stav způsoben náhlým posunem duhovky přes odtokový kanálek a kompletním zablokováním odtoku nitrooční tekutiny. Při zablokování kanálku oční tlak prudce stoupá a poškozuje oční nerv. Příznaky se dostávají prudce – silným podrážděním a zarudnutím oka, bolestmi, výrazně zhoršeným viděním a celkovými potížemi, jako je nevolnost až zvracení. Glaukom s uzavřeným úhlem může způsobit slepotu, pokud není ošetřen ihned.

ZDRAVÉ OKO



GLAUKOM



Během vyšetření na glaukom vám oční lékař:

- změří oční tlak - Tonometrie
- zkontroluje úhel odvodnění oka
- zkontroluje, zda váš zrakový nerv není poškozen
- otestuje periferní (boční) vidění
- změří tloušťku rohovky
- provede počítačové měření optického nervu

Rizikové faktory:

starší 40 let, rodinní příslušníci s glaukomem, vysoký oční tlak, krátkozrakost nebo dalekozrakost, poranění oka, dlouhodobé užívání steroidních léků, cukrovka, migrény, vysoký krevní tlak

Léčba

V současné době jsou veškeré léčebné metody a přístupy zaměřené na snižování nitroočního tlaku. Po potvrzení diagnózy glaukomu Vám naši specialisté vypracují individuální léčebný plán. V první fázi léčby se začíná s používáním **očních kapek**. Vzhledem k chronické povaze glaukomu je aplikace kapek ve většině případů nutná do konce života. V případě selhání léčby kapkami se přistupuje k **léčbě laserem** nebo **chirurgickým operacím oka**.